

# ZipPino

Die kleine VertikalMarkise

Geschützt die Sonne genießen

**SCAFFIDI** GmbH  
**MARKISEN**

# ZipPino

Innovativ



## Innovativ

Die VertikalMarkise **ZipPino** ist mit einer Reißverschluss-Technologie ausgestattet – die Schienen dienen gleichzeitig als Führung des Reißverschluss-Systems. Dadurch entstehen entscheidende Vorteile wie eine perfekte Tuchspannung und eine höhere Windstabilität.

Der seitliche Reißverschluss ist stoßgedämpft, somit können Windstöße besser abgefangen werden und das Flattern des Tuches wird auch verhindert.

Das Screen-Tuch schützt die Privatsphäre und bietet einen hohen Komfort ohne großartig den Blick nach draußen einzuschränken.

# ZipPino

Individuell



## Individuell

Die **ZipPino** ist eine elegante Vertikal-Markise, die mit Liebe zum Detail nach Ihren Wünschen und Vorstellungen kreiert wird.

Serienmäßig ist die **ZipPino** mit einem Motorantrieb ausgestattet, der über eine elektronische Abschaltung verfügt.

Für zusätzlichen Komfort kann ein Funkmotor und/oder ein Wind-, Sonnen- und Regenwächter integriert werden.

**Maximale Breite: 600cm**

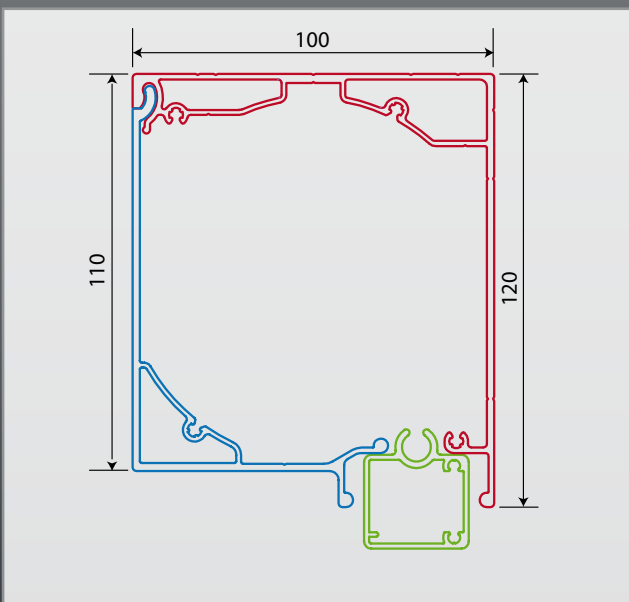
**Maximale Höhe: 300cm**

# Die Technologie

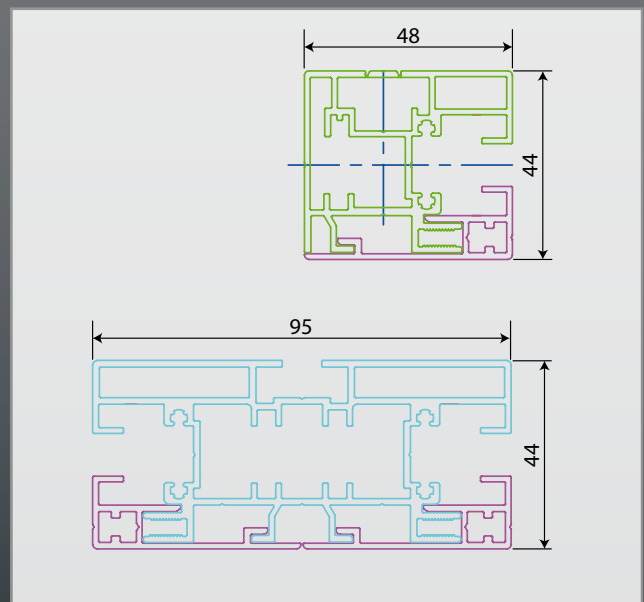
Einzigartig



Gehäuse



Schiene



# Variationsmöglichkeiten

Kreativ

## Bespannung

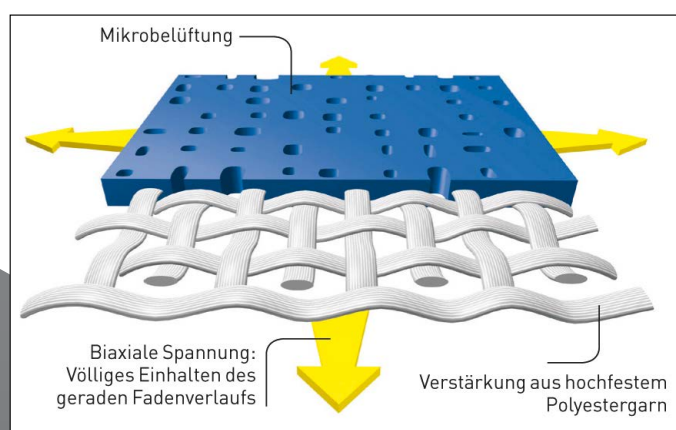
Soltis 86, 92 und 96

**Serge Ferrari**

Dank der Mikrobelüftung reguliert dieses Gewebe die Wärmeeinwirkung der Sonne.

Bei einer Außenanbringung vor der Scheibe absorbiert und reflektiert es bis zu 92% der in der Sonnenstrahlung enthaltenen Energie, wodurch der Treibhauseffekt in Grenzen gehalten wird.

Dieses Beschaffungsgewebe schützt vor grellem Licht, kontrolliert die Lichtverhältnisse und schafft eine erfrischende Kühle unter Ihrer Markise.



### Weitere Qualitätsmerkmale:

- außergewöhnlich hohe Resistenz gegen Wind- und Gebrauchsspannung
- optimale Farbbeständigkeit
- Schmutz abwaschbar mit Wasser unter Zusatz eines neutralen Reinigungsmittels
- hohe Lichtreflexion und eine leistungsfähige Mikrobelüftung

SCREEN Serge 600



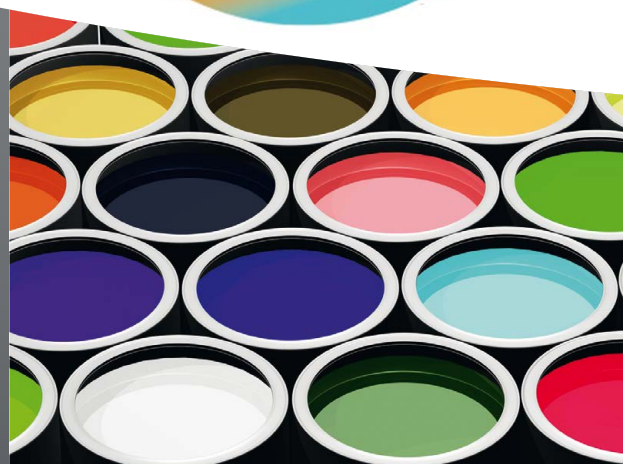
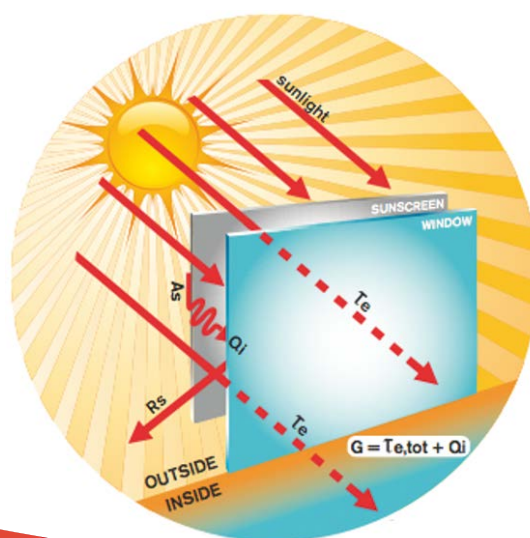
Überzeugend nicht nur dank herausragender Sonnen- und Blendschutz-Eigenschaften, sind die Gewebe doch auch einzigartig in ihrer Funktionalität.

Sie bieten:

- Hitzeschutz
- Blendschutz

und trotzdem genug

- Tageslicht für eine natürliche Raumatmosphäre sowie eine gute Durchsicht nach draußen.



## Gestelle

Die Gestelle der **ZipPino** sind serienmäßig pulverbeschichtet in:

- RAL 9016 weiß,
- RAL 9007 grau-aluminium-Struktur,
- RAL 7016 anthrazit-Struktur und
- DB 703 anthrazit-Struktur.

# ZipPino

Die kleine VertikalMarkise



**SCAFFIDI** GmbH  
**MARKISEN**

Am Haslenbach 15 73278 Schlierbach

Fon: 07021 49944  
Fax: 07021 480141

info@scaffidi.de  
www.scaffidi.de